

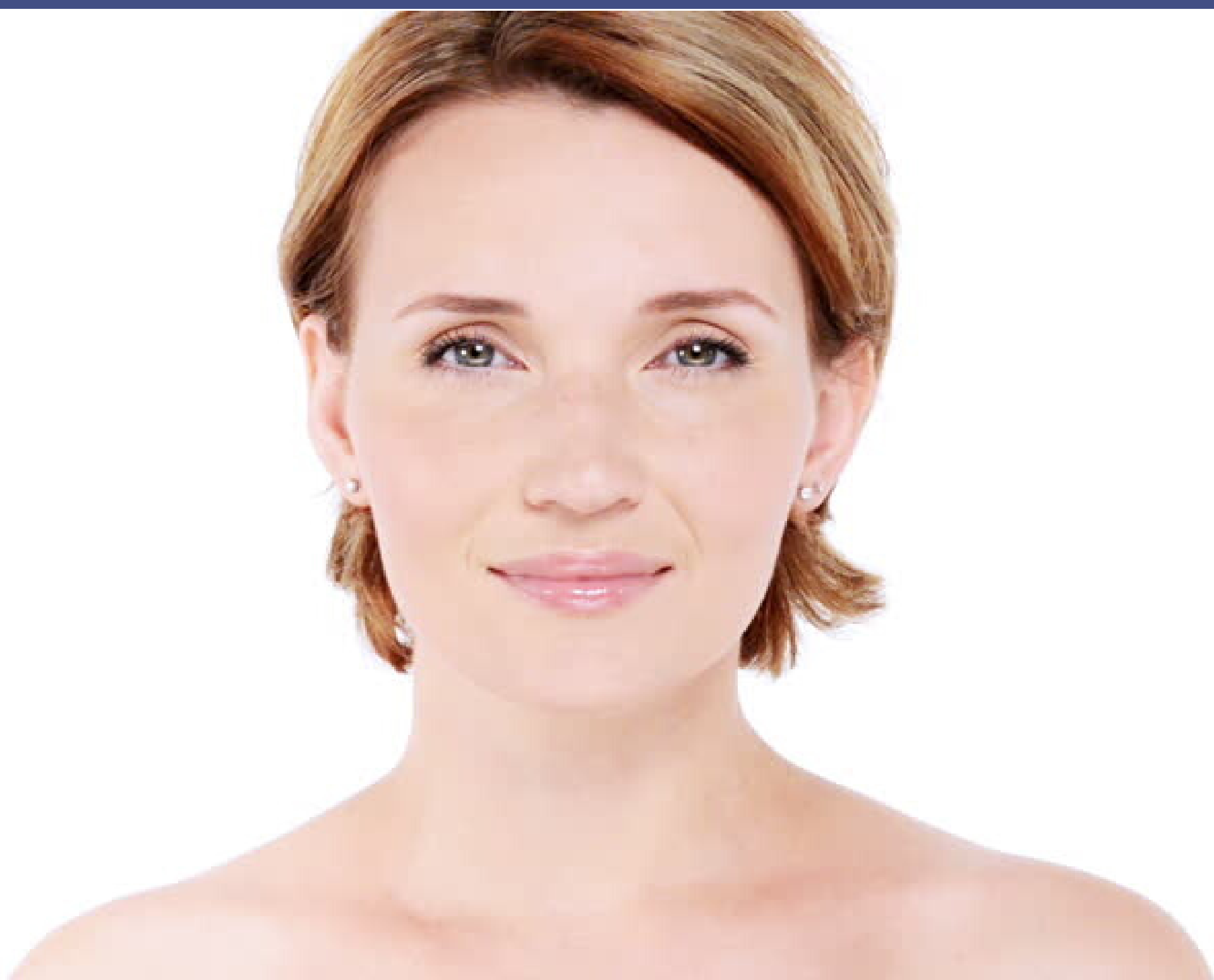


HOF NEWS

Informativo da Sociedade Brasileira de Toxina Botulínica e Implantes Faciais

Novembro 2019 - Ano 01 - Edição 07

EDIÇÃO ESPECIAL



BIOESTIMULADORES DE COLÁGENO

BIOESTIMULADORES DE COLÁGENO

O complexo processo de envelhecimento facial que acontece inevitavelmente em geral após os 25 anos de idade, engloba o colapso em conjunto de todas as estruturas faciais: ossos, músculos, coxins adiposos, ligamentos e pele.

Uma infinidade de procedimentos invasivos e não invasivos foram introduzidos para reduzir os sinais de envelhecimento e restaurar a aparência jovem do rosto.

Como cada um dos diferentes procedimentos é baseado na anatomia facial subjacente, o entendimento de sua composição tridimensional e conceito em camadas é crucial para aplicações seguras, naturais e duradouras



Os preenchimentos dérmicos têm sido utilizados para preencher rugas e aumentar e atenuar o volume dos tecidos devido ao envelhecimento da pele.

Os enchimentos podem ser divididos em produtos biodegradáveis (como ácido hialurônico), estimuladores de colágeno biodegradáveis (como hidroxiapatita de cálcio [CaHA], ácido poli-L-láctico (PLLA) e policaprolactona [PCL]).

Através da avaliação minuciosa do grau de envelhecimento facial do paciente, se pode começar a planejar procedimentos que auxiliem na retomada de um aspecto mais jovial, menos cansado e desanimado, e escolher adequadamente qual produto escolher para mimetização dos contornos perdidos e a diminuição de todo colapso facial provocado pelo envelhecimento.

Os Bioestimuladores de colágeno, vem com o propósito de restaurar as estruturas da face em várias camadas, tornando um ambiente favorável para o nosso próprio organismo produzir colágeno e melhorar toda a espessura de sua camada dérmica, através de uma intensa produção de colágeno que acontece pelos nossos fibroblastos, dando melhores contornos faciais (lifting facial), volumizando e suavizando os sinais das marcas de expressão ou ptose do tecido cutâneo.

Atualmente disponível no mercado brasileiro possuímos 4 produtos:

- Ellansé (Policaprolactona),
- Sculptra (Acido Poli - L - Láctico),
- Diamond (Hidroxiapatita de cálcio),
- Radiesse (Hidroxiapatita de cálcio).

Todos esses produtos disponíveis no mercado brasileiro possuem o perfil de estimulador nossas próprias células á produzirem um colágeno mais maduro, efetivo e duradouro.

Além do fantástico estímulo de colágeno, os produtos a base de Hidroxiapatita de Cálcio (Diamond e Radiesse) e Policaprolactona (Ellansé) podem ser usados também para volumização, porém devemos nos atentar que ambos possuem características similares de grande projeção inicial e perda de volume posterior devido a presença de carboximetilcelulose em suas composições.

Este gel carreador funciona com um veiculo que rapidamente se absorve, e, a retomada do volume do tecido acontece por volta de 70 a 90 dias pela posterior formação de colágeno endógena favorecida pela aplicação do Bioestimulador.



PALESTRANTES

Diversas características diferem os bioestimuladores disponíveis no mercado, segue abaixo um breve resumo:

PLLA

Resultados imediatos discretos;
3 a 4 sessões;
Colágeno tipo I
Partículas mais irregulares;
Duração em torno de 25 meses.

CaHa

Resultado imediato com posterior queda;
3 a 4 sessões
Colágeno tipo I e III
Grande volume necessário
Duração em torno de 12 - 18 meses

PLC

Resultado imediato com posterior queda
Resultado final, 3 meses;
Colágeno tipo I;
Esferas perfeitas e mais regulares;
Volume sempre menor que AH;
Duração de 1 a 4 anos dependendo da apresentação.

PALESTRANTES

BIOESTIMULADORES	SCULPTRA BIOESTIMULAÇÃO	ELLANSÉ Volumização	ELLANSÉ BIOESTIMULAÇÃO	DIAMOND E Radiesse BIOESTIMULAÇÃO	DIAMOND Volumização	Radiesse Volumização
DILUIÇÃO	10 ml de água de injeção (36 a 48 horas) antes do procedimento	X	0,2 ml de anestésico - Off label ou Sem DILUIÇÃO	Soro fisiológico estéril na proporção 6:1 Momento do procedimento	X	0,3 de anestésico - Off label ou Sem Diluição
Cânula	22G	25G	25G	25G	22 ou 25 G	22 ou 25 G
Plano de aplicação	Profundo - Subcutâneo Supraperiosteal	Profundo - Subcutâneo Supraperiosteal	Profundo - Subcutâneo Supraperiosteal	Profundo - Subcutâneo Supraperiosteal	Profundo - Subcutâneo Supraperiosteal	Profundo - Subcutâneo Supraperiosteal
Duração do Tratamento	3 Sessões	1 sessão	1 sessão	1 sessão	1 sessão	1 sessão
Intervalo entre sessões	45 dias	Minimo de 3 meses	Minimo de 3 meses	45 dias	Minimo de 3 meses	Minimo de 3 meses
Tipo	Ácido Poli-L-Láctico	30 % de policaprolactona + 70% de metilcarboxicelulose	30 % de policaprolactona + 70% de metilcarboxicelulose	Hidroxiapatita de cálcio + metilcarboxicelulose	Hidroxiapatita de cálcio + metilcarboxicelulose	Hidroxiapatita de cálcio + metilcarboxicelulose
Marca	Galderma New Fill	Sinclair	Sinclair		Renova	Galderma Merz
Quantidade por sessão	1 Frasco	1 a 5 ml	1 a 2 ml	1 ml	1 a 5 ml	1 a 5 ml
Quantidade por Retreinjeção	0,2		0,01	0,1		

Vale ressaltar que no caso específico do Ellansé, a marca não recomenda, atualmente, a diluição do produto. Sendo assim, sempre preocupados com o posicionamento atual das empresas, orientamos a não diluição do produto.

Mas, existe na literatura uma recomendação, no artigo *Investigation of Physical Properties of a Polycaprolactone Dermal Filler when Mixed with Lidocaine and Lidocaine/Epinephrine* escrito por Francisco de Melo e Joanna Marijnissen-Hofste, onde concluiu-se que a mistura de lidocaína no preenchimento dérmico à base de PCL pode ser realizada com segurança, sem alterações prejudiciais nas propriedades físicas do preenchimento dérmico original, tornando a injeção do produto mais fácil para os menos experientes.

Independentemente da estratégia usada, é preciso estar ciente da complexa anatomia facial e da contribuição de cada estrutura para o rosto envelhecido, a fim de orientar a terapia rejuvenescedora mais apropriada para o paciente. A utilização dos bioestimuladores de colágeno pelo profissional deve ser realizada de maneira cuidadosa e responsável, todos são produtos mais técnicos dependentes que não possuem o efeito da reversibilidade apresentada pelo ácido hialurônico frente a administração de hialuronidase, possíveis intercorrências e subcorreções são mais complicadas de serem resolvidas.



HOF NEWS

Informativo da Sociedade Brasileira de Toxina Botulínica e Implantes Faciais

PALESTRANTES



Bruno Bastos
Mestrando Ortodontia
Esp. Endodontia
Pós Graduado em Estética Orofacial



Daniel Machado
Mestre em Medicina
Esp. Cirurgia e Traumatologia
Buco Maxilo Facial



Marcelo Germani
Especialista em Implantodontia,
Periodontia, Radiologia e
Harmonização Facial

Referências

Bae B, Lee G, Oh S, Hong K. Safety and Long-Term Efficacy of Forehead Contouring With a Polycaprolactone-Based Dermal Filler. *Dermatol Surg*. 2016 Nov;42(11):1256-1260.

Carruthers JD, Glogau RG, Blitzer A; Facial Aesthetics Consensus Group Faculty. Advances in facial rejuvenation: botulinum toxin type a, hyaluronic acid dermal fillers, and combination therapies--consensus recommendations. *Plast Reconstr Surg*. 2008 May;121(5 Suppl):5S-30S; quiz 31S-36S.

de Melo F, Marijnissen-Hofsté J. Investigation of physical properties of a polycaprolactone dermal filler when mixed with lidocaine and lidocaine/epinephrine. *Dermatol Ther (Heidelb)*. 2012 Dec;2(1):13.

de Melo F, Nicolau P, Piovano L, Lin SL, Baptista-Fernandes T, King MI, Camporese A, Hong K, Khattar MM, Christen MO. Recommendations for volume augmentation and rejuvenation of the face and hands with the new generation polycaprolactone based collagen stimulator (Ellansé®). *Clin Cosmet Investig Dermatol*. 2017 Nov 8;10:431-440.

Kim JA, Van Abel D. Neocollagenesis in human tissue injected with a polycaprolactone-based dermal filler. *J Cosmet Laser Ther*. 2015 Apr;17(2):99-101.

Kwon TR, Han SW, Yeo IK, Kim JH, Kim JM, Hong JY, Lee BC, Lee SE, Moon HS, Kwon HJ, Kim BJ. Biostimulatory effects of polydioxanone, poly-d, l lactic acid, and polycaprolactone fillers in mouse model. *J Cosmet Dermatol*. 2019 Aug;18(4):1002-1008.

Labet M, Thielemans W. Synthesis of polycaprolactone: a review. *Chem Soc Rev*. 2009 Dec;38(12):3484-504.

Lin SL. Polycaprolactone facial volume restoration of a 46-year-old Asian women: A case report. *J Cosmet Dermatol*. 2018 Jun;17(3):328-332.

Moradi A, Watson J. Current Concepts in Filler Injection. *Facial Plast Surg Clin North Am*. 2015 Nov;23(4):489-94.



HOF NEWS

Informativo da Sociedade Brasileira de Toxina Botulínica e Implantes Faciais

EVENTOS

ENCONTRO REGIONAL SBTI



IV CICLO DE PALESTRAS SBTI
OPINION MAKERS
JOÃO PESSOA 06 & 07 DE
NOVEMBRO DE 2020
PARAÍBA TAMBAÚ
HOTEL
HARMONIZAÇÃO OROFACIAL

Ciclo de palestras SBTI em João Pessoa - Paraíba.
Com a presença de grandes mestres da
Toxina Botulínica e Estética Orofacial.

Não fique de fora!!!

Acesse:

www.sbti.com.br



5º Congresso da Sociedade Brasileira de Toxina Botulínica e Implantes Faciais – SBTI

17 e 18 de Abril de 2020 – Teatro Elis Regina
Palácio das Convenções Anhembi – SP



HOF NEWS

Informativo da Sociedade Brasileira de Toxina Botulínica e Implantes Faciais

AJUDE A SBTI A SER AINDA MAIS FORTE

DIVULGUE E COMPARTILHE AS NOSSAS PUBLICAÇÕES!



HOF EM NOTÍCIAS

Expediente

SBTI

Presidente: Tarley Pessoa de Barros

Ex-Presidente: José Peixoto Ferrão Junior

Vice-Presidente: Flavio Luposelli

Secretária: Karina Ferrão

Diretor Científico: Marcos André

Diretor Financeiro: Rafael Corveloni

Jornalista Responsável: Claudio Prado Jr Mtb. 41.453/SP

11 96308-1068 (WhatsApp)

Coordenação de Conteúdo: Diretoria SBTI

Esta é uma publicação oficial da SBTI.

Todos os direitos reservados.

Proibida a sua alteração ou uso de seu conteúdo sem os devidos créditos.